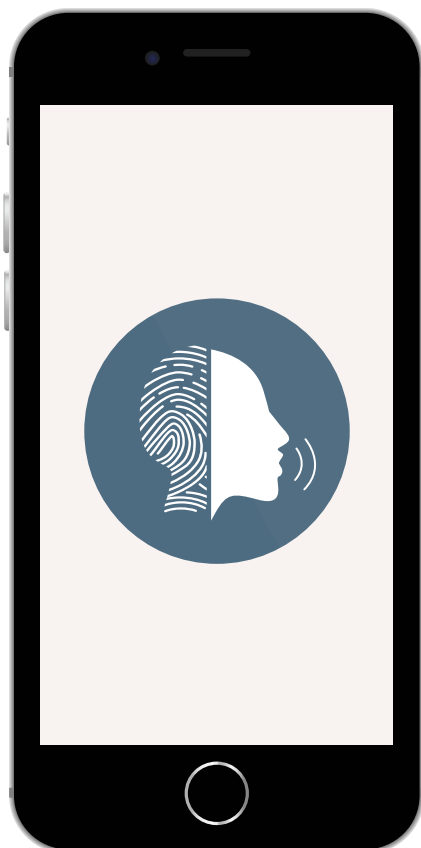




MyBioPass

GUIDE UTILISATEUR



Commencez à utiliser votre clé unique pour accéder
aux services BNP Paribas Wealth Management

Comment disposer du service MyBioPass

PRÉ-REQUIS



Téléchargez et installez TestFlight depuis Apple Store

Installez
TestFlight



Acceptez les
conditions générales



Téléchargez MyBioPass
via TestFlight



Téléchargez et installez MyBioPass depuis TestFlight



Acceptez les conditions
générales



Durant l'enrôlement, acceptez les autorisations suivantes
quand cela vous est demandé



Accès à la camera



Accès au microphone



Réception de notifications

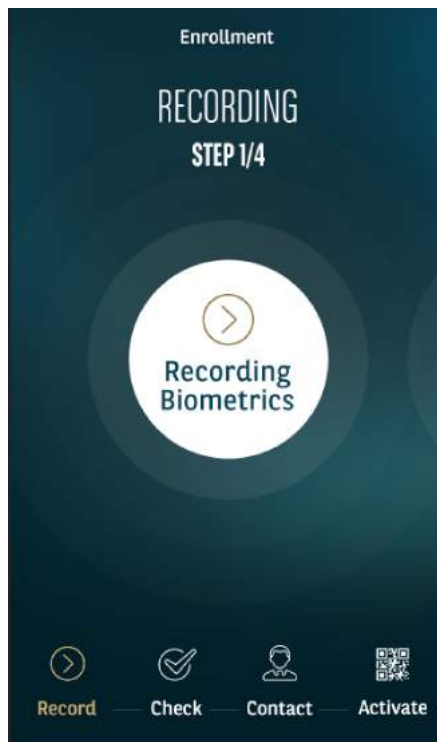
Comment disposer du service MyBioPass

VUE GÉNÉRALE DU PROCESSUS

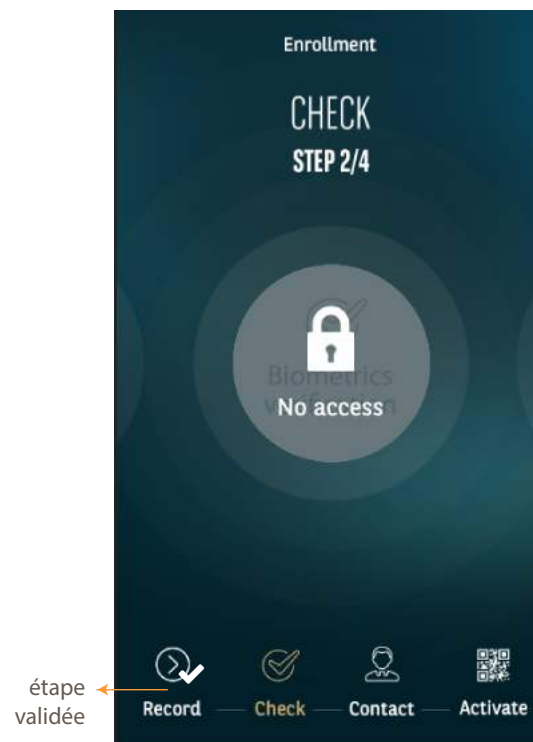
L'enrôlement se fait en 4 étapes



Principe de navigation



Pour naviguer, faire glisser l'écran ou utilisez les icônes en bas



Pour passer à l'étape suivante vous devez finaliser la précédente

Comment disposer du service MyBioPass

ÉTAPE 1 : ENREGISTREZ VOS BIOMÉTRIQUES

Les biométries et données suivantes sont à enregistrer



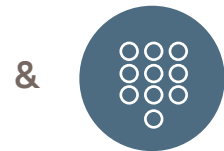
Empreinte digitale



Visage



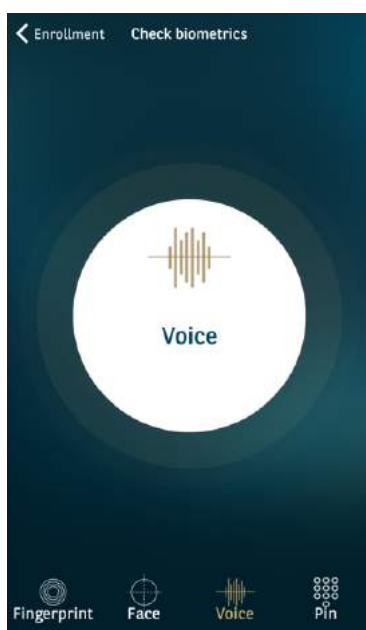
Voix



Code PIN

| | | | |
|--|--|--|---|
| Le touch ID doit être activé sur votre iPhone De l'aide est disponible via : https://support.apple.com/en-us/HT201371 | L'accès à la camera doit être accepté Des instructions vous seront donnés pour accepter l'accès | L'accès au microphone doit être accepté Des instructions vous seront donnés pour accepter l'accès | Le code PIN ne peut : <ul style="list-style-type: none">- être une séquence de 6 chiffres consécutifs- être une séquence de 4 chiffres identiques |
|--|--|--|---|

Exemple : Enregistrement de l'empreinte digitale



Accédez au menu



Suivez les instructions



Enregistrement finalisé

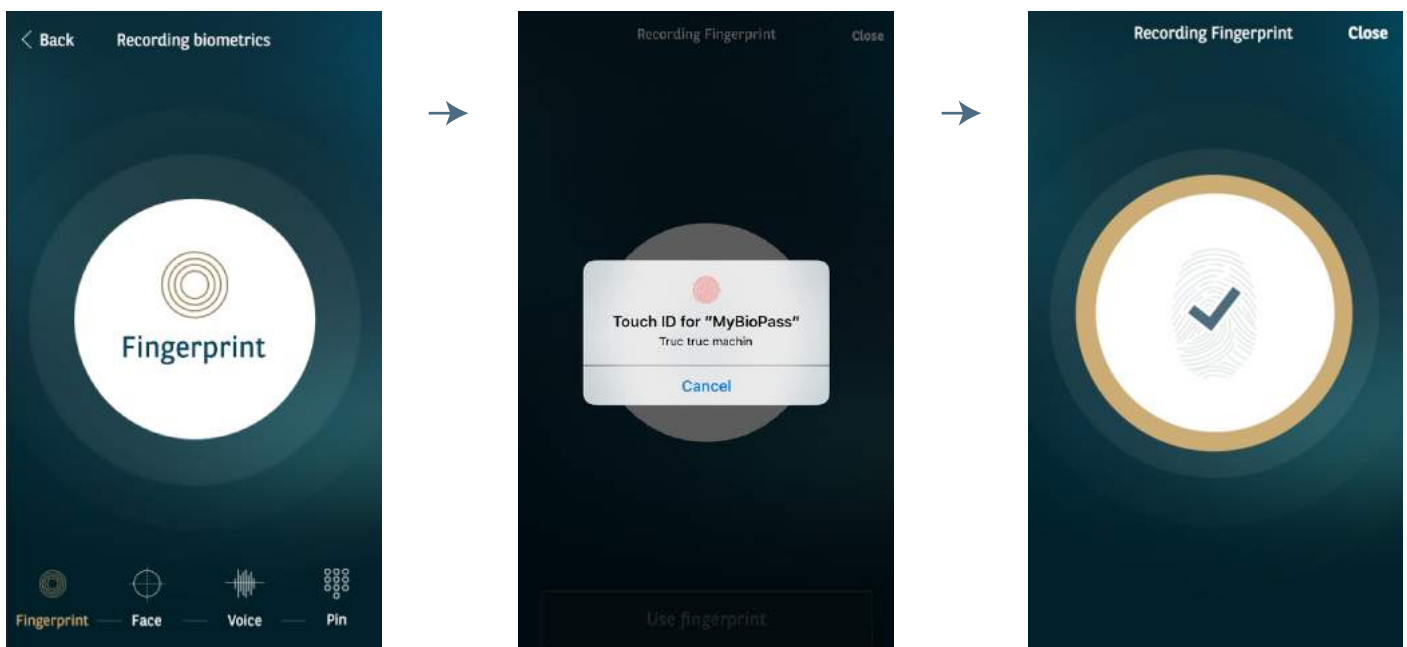
Comment disposer du service MyBioPass

ÉTAPE 2 : VÉRIFIEZ VOS BIOMETRIES

Les biométries et données suivantes peuvent être vérifiées



Exemple : Vérification de l'empreinte digitale



Accédez au menu

Suivez les instructions

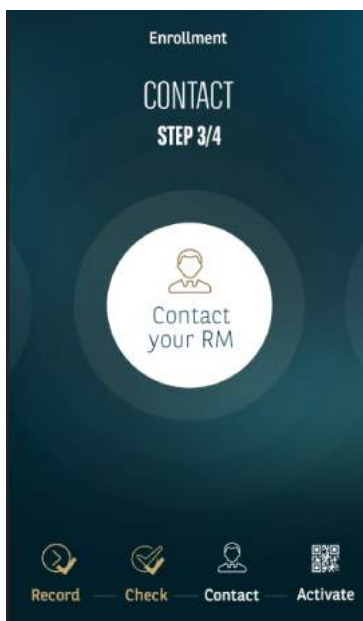
Vérification finalisée

Comment disposer du service MyBioPass

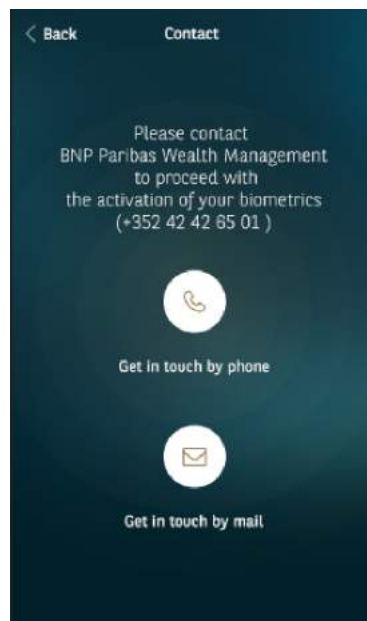
ÉTAPE 3 : CONTACTEZ VOTRE BANQUIER

Deux moyens sont possibles

Afin d'activer votre clé MyBioPass vous devrez demander un rendez-vous avec votre banquier privé



Accédez au menu



Suivez les instructions

→ Contactez votre banquier par téléphone
(+352) 42 42 65 01

→ Contactez votre banquier par email
digitalsupport@gbl.lu

Comment disposer du service MyBioPass

ÉTAPE 4 : ACTIVATION DU SERVICE

L'activation se fait en 3 étapes



Scannez le
QR code

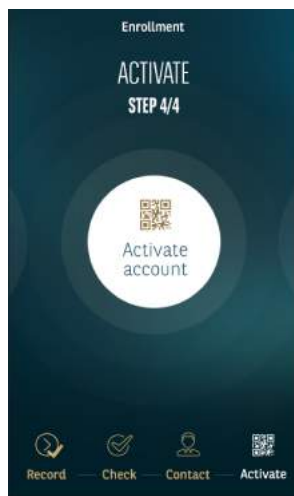


Vérifiez vos
biométries



Attendez la
confirmation

Scannez le QR code présenté par votre banquier privé



Vérifiez chacune des biométries et données suivantes



Empreinte digitale

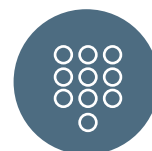


Visage



Voix

&



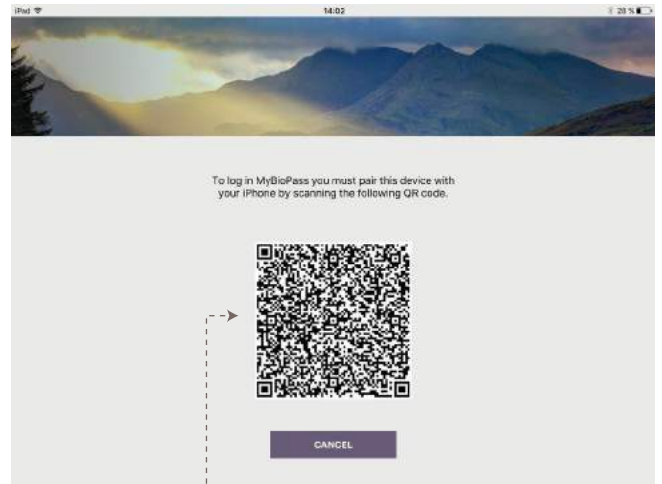
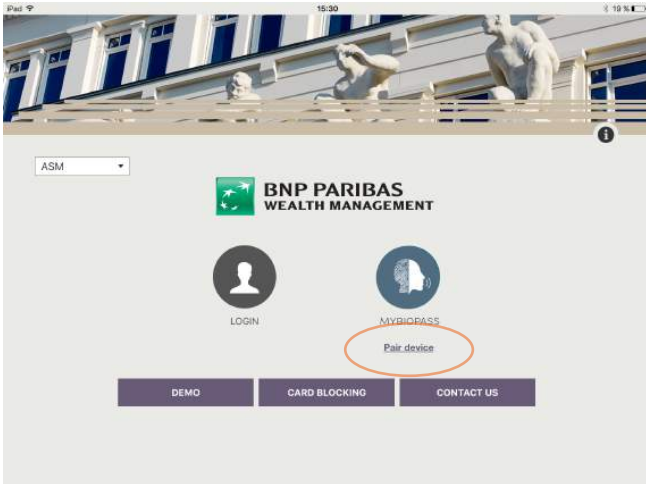
Code PIN

Attendez la confirmation de l'activation
du service MyBioPass sur votre écran

Comment utiliser le service

PRÉ-REQUIS

Associez votre iPhone avec votre iPad



Appuyez sur le bouton "Pair device" sur votre iPad pour générer un QR code

Scannez le QR code



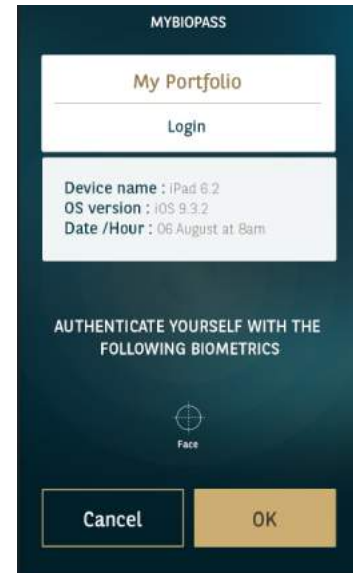
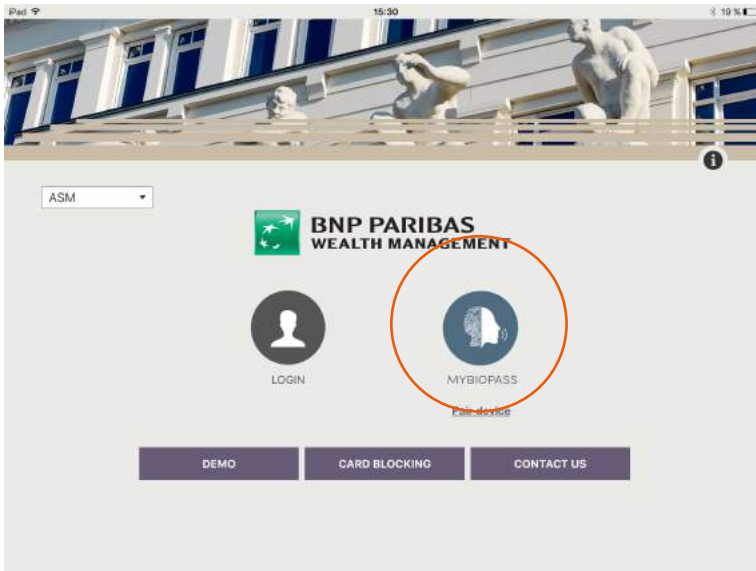
Avec votre application MyBioPass sélectionnez le menu "Pairing device"



Identifiez-vous avec votre visage pour valider l'association

Comment se connecter à MyPortfolio avec MyBioPass

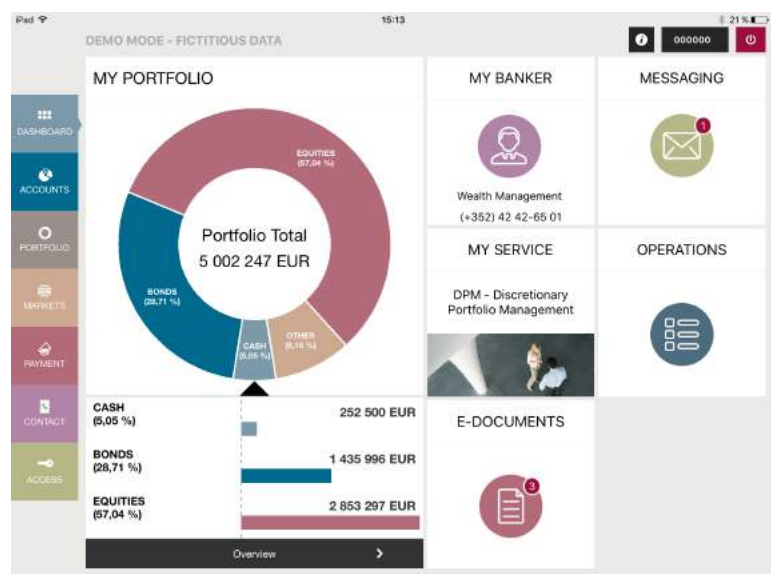
ÉTAPE 1 : INITIEZ UNE CONNEXION



À partir de la page d'accueil de MyPortfolio, appuyez sur le bouton "MyBioPass"

Vous recevrez une notification sur votre iPhone

ÉTAPE 2 : AUTHENTIFIEZ-VOUS

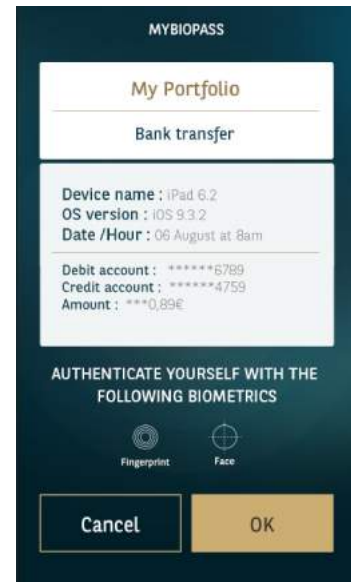
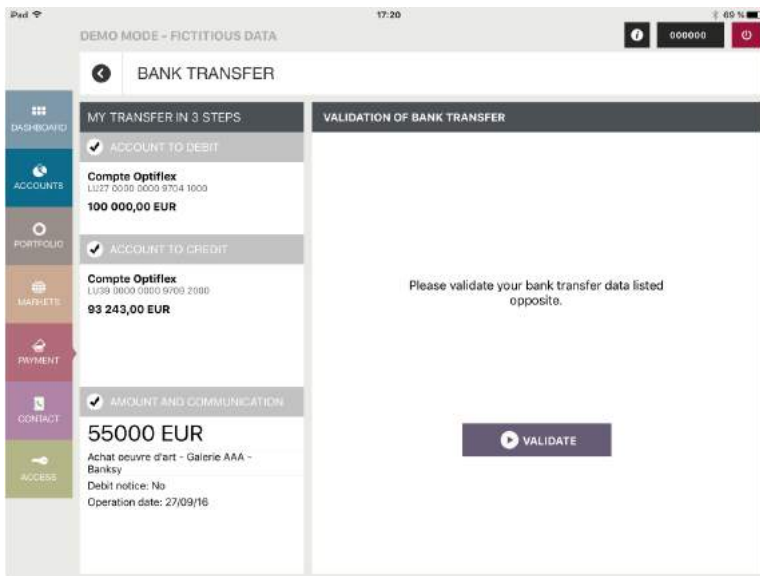


Identifiez-vous avec votre empreinte digitale et votre voix

En cas d'authentification réussie, vous serez connecté à MyPortfolio

Comment valider des transactions avec MyBioPass

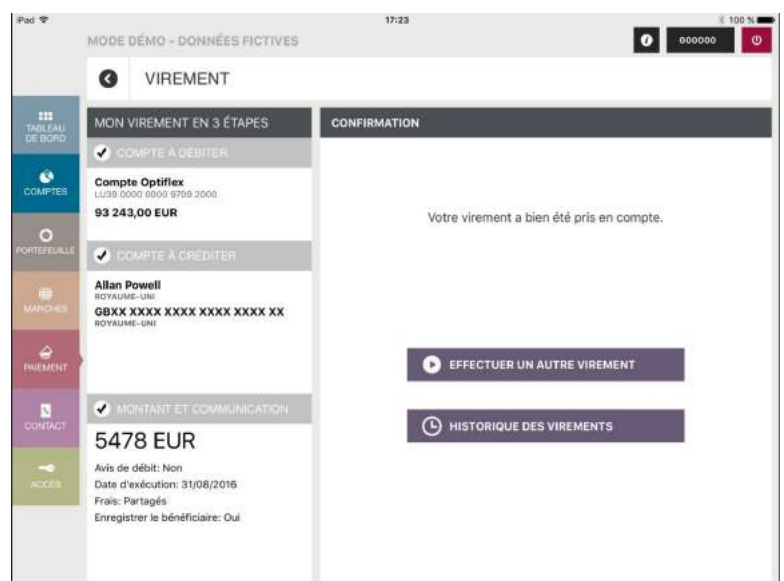
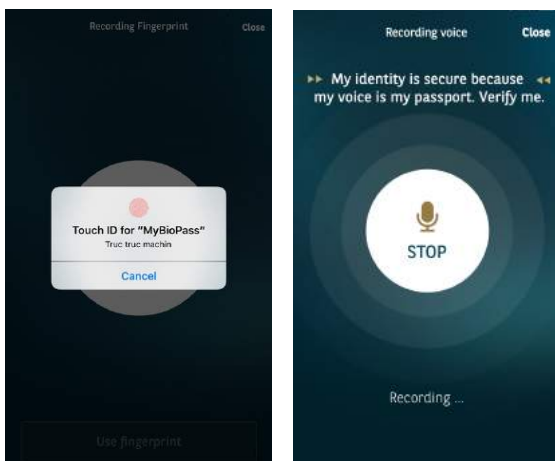
ÉTAPE 1 : INITIEZ UNE TRANSACTION



À partir de MyPortfolio, initiez la validation d'une transaction

Vous recevrez une notification sur votre iPhone

ÉTAPE 2 : AUTHENTIFIEZ-VOUS



Identifiez-vous avec votre empreinte digitale et votre voix

En cas d'authentification réussie, votre transaction sera validée

FONCTIONNALITÉS COMPLÉMENTAIRES



Log

Appuyez sur le bouton Log pour consulter l'historique des opérations réalisées avec l'application



Help

Appuyez sur le bouton Help pour consultez les tutoriaux et les FAQ

EN CAS DE QUESTIONS ?

Vous pouvez contacter le Support Digital du lundi au vendredi de 9h à 17h